



TAVERS

Retail Park

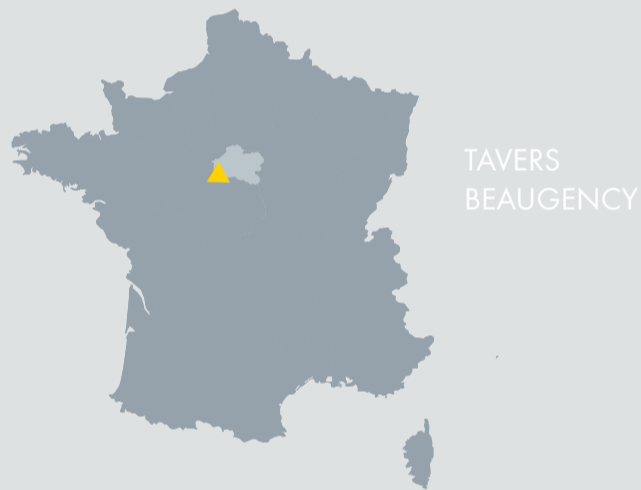


Notre projet est situé sur la commune de TAVERS, en bordure de la RN 152 reliant BLOIS à ORLEANS, à côté de l'hypermarché E.LECLERC.

Le programme ayant permis l'implantation des enseignes ALDI et MULTISHOP LA HALLE, ouvertes au public à l'automne 2012, propose une extension de 3 cellules de 1 900 m² sur le foncier jouxtant ce bâtiment.

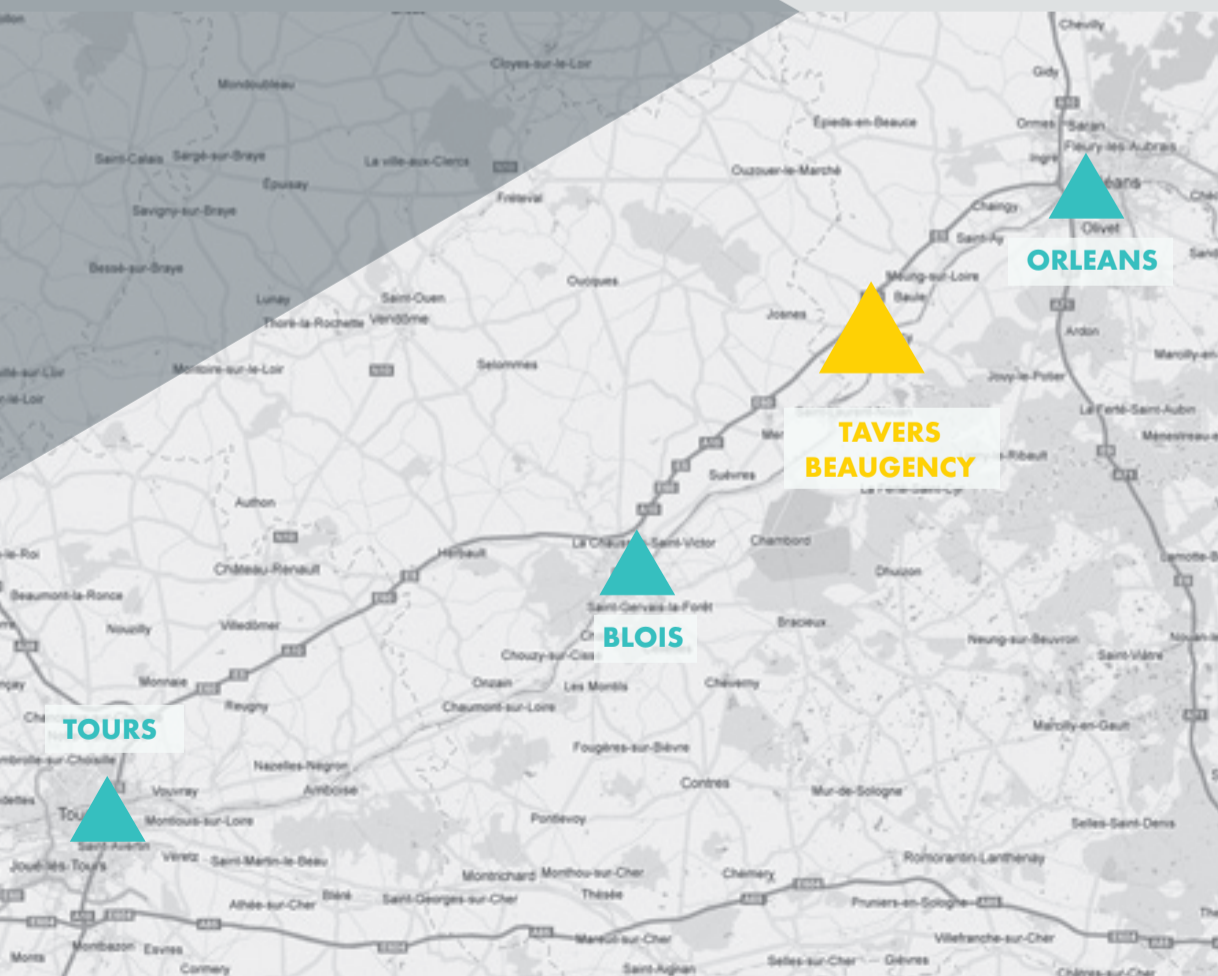
Zone de Chalandise (Population 2009)

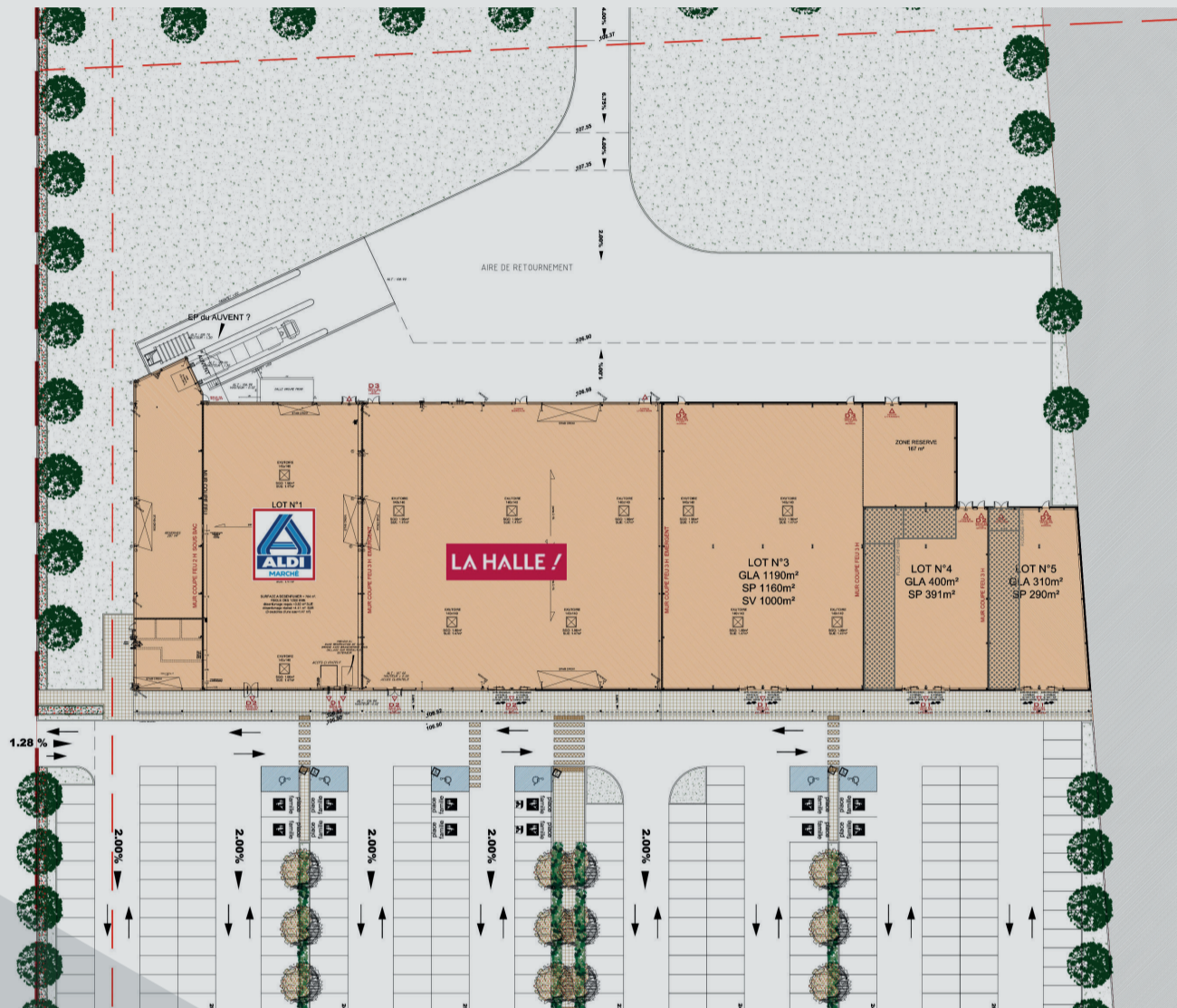
Primaire	▶	23 173
Secondaire	▶▶	17 925
Tertiaire	▶▶▶	10 496
Totale	▶▶▶▶	51 594



Ville de TAVERS,
Agglomération de BEAUGENCY
Département du Loiret

Création d'un retail park de 1 900 m²





Plans indicatifs non contractuels
Cabinet d'architecture BOUTET-DESFORGES

